



*Initiative*

# **B**essere **S**chulung für **s**icherere **L**ebensmittel

# **BT**SF

## Erhebung von Wildschweindaten in ASP- infizierten Gebieten

*Diese Präsentation erfolgt unter Vertrag mit der Exekutivagentur für Verbraucher, Gesundheit, Landwirtschaft und Lebensmittel (<http://ec.europa.eu/chafea>). Der Inhalt dieser Präsentation liegt in der alleinigen Verantwortung von Opera S.u.r.l., dem Istituto Zooprofilattico Sperimentale Lombardia e Emilia Romagna Opera Surl und dem Staatlichen Lebensmittel- und Veterinärdienst Lettlands und kann in keiner Weise als Sichtweise der Exekutivagentur für Verbraucher, Gesundheit, Landwirtschaft und Lebensmittel oder einer anderen Stelle der Europäischen Union angesehen werden. Die Exekutivagentur für Verbraucher, Gesundheit, Landwirtschaft und Lebensmittel oder jede andere Stelle der Europäischen Union ist unter keinen Umständen verantwortlich für den Inhalt von Kommunikationsmaterialien, die von Auftragnehmern erstellt werden.*

## Wildschweine – Überwachung

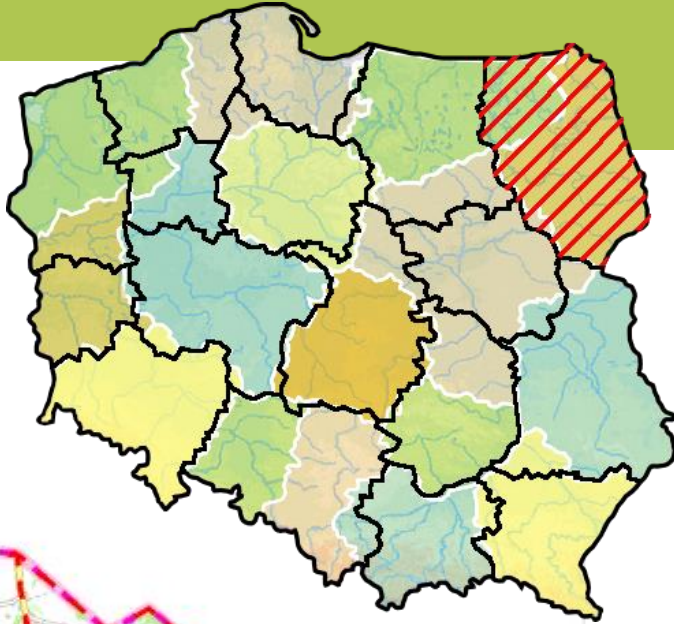
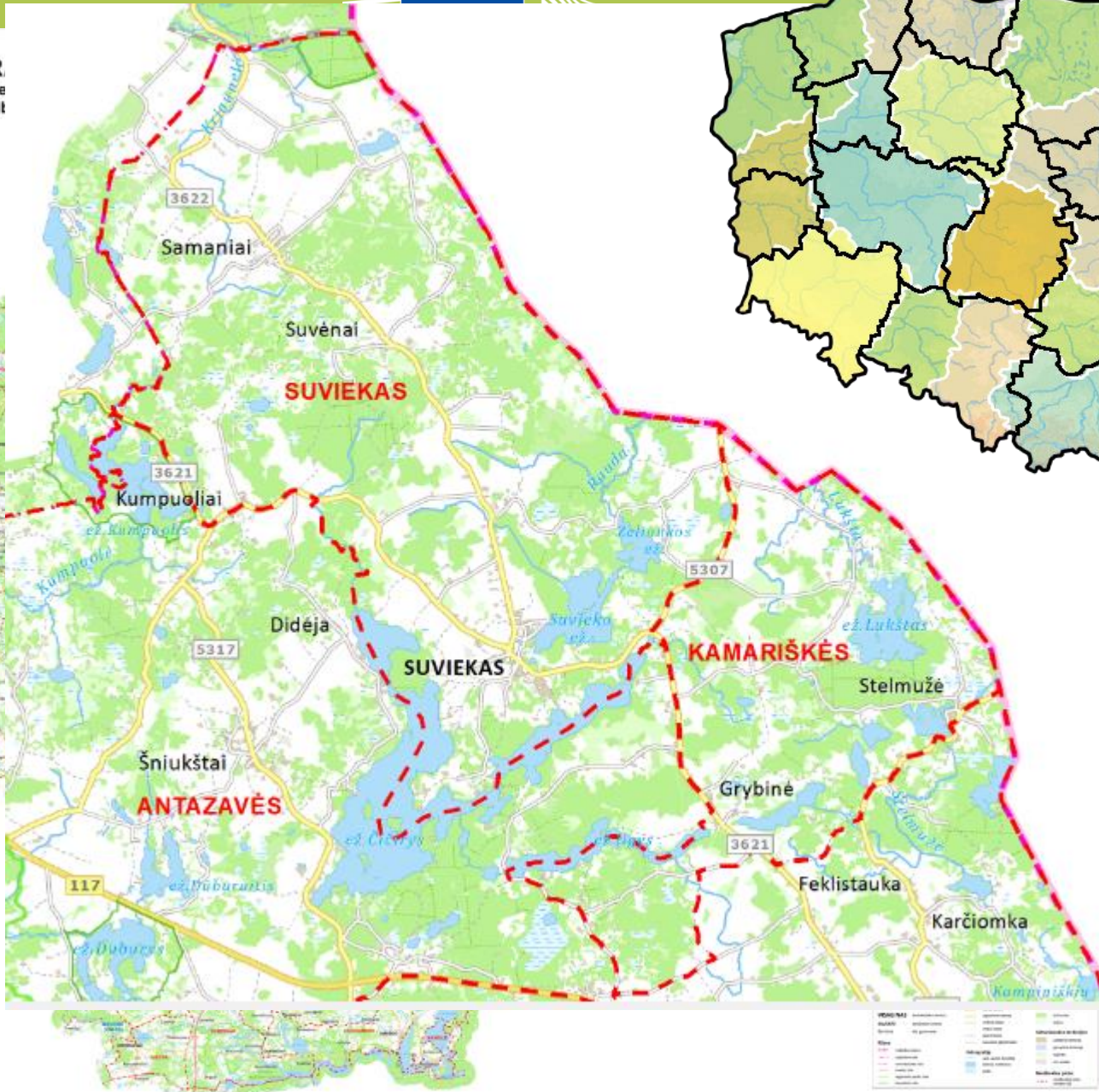
- Wildtierüberwachung meist mit der Jagd verbunden
- Probenahme eher unregelmäßig
- Jagd saisonal begrenzt
- Stichprobenanzahl selten ausreichend
- Zumeist serologische Tests durchgeführt – nur retrospektive Analyse

# Seuchengebiet

- ...
- *Streifgebiet und geografische Verteilung der Wildschweine*
- *Landschaftsstruktur*
- *Gesamtheit des geografisch kontinuierlichen Wildschweinhabitats*
- *Durch künstliche oder natürliche Hindernisse definierte Grenzen*
- *Nicht weniger als 200 km<sup>2</sup> ...*
- ...



LR AM UTENOS R.  
kontroliuojamoje teritorijoje  
medžioklės plotų vienetų rit



<p><b>VIENŪNĖS</b></p> <p>medžioklės plotas</p> <p>šlaitai</p> <p>elkai</p> <p>medžioklės plotas</p> <p>medžioklės plotas</p> <p>medžioklės plotas</p> <p>medžioklės plotas</p> <p>medžioklės plotas</p>	<p>medžioklės plotas</p> <p>medžioklės plotas</p> <p>medžioklės plotas</p> <p>medžioklės plotas</p> <p>medžioklės plotas</p> <p>medžioklės plotas</p> <p>medžioklės plotas</p> <p>medžioklės plotas</p>	<p>medžioklės plotas</p> <p>medžioklės plotas</p> <p>medžioklės plotas</p> <p>medžioklės plotas</p> <p>medžioklės plotas</p> <p>medžioklės plotas</p> <p>medžioklės plotas</p> <p>medžioklės plotas</p>
--	---	---

M 1 : 125 000  
 Utenos apskr. žemėlapis

## Maßnahmen im Seuchengebiet

Im Seuchengebiet sind geeignete Bekämpfungs- und Tilgungsmaßnahmen umzusetzen. Diese können auch die Aussetzung der Jagd und ein Verbot der Fütterung von Wildschweinen umfassen.

Mindestens 12 Monate nach dem letzten bestätigten Fall ist ein Seuchenüberwachungsprogramm einzusetzen, das für mindestens 12 weitere Monate in Kraft bleibt.

## Jagen oder nicht jagen?

Die Jagd auf Wildschweine könnte als eine **einfache und direkte Methode zur Steuerung** der Anzahl der anfälligen Tiere erscheinen, um die Bekämpfung und Tilgung von ASP zu erleichtern.

Allerdings kann **Jagddruck** kontraproduktiv sein, da er das Streifgebiet von Wildschwein-Metapopulationen erweitern, den Kontakt zwischen Metapopulationen fördern und zu Langstreckenwanderungen einzelner Tiere führen kann.



# Jagen oder nicht jagen?

**Die Jagd** kann einige zusätzliche Risiken mit sich bringen, und zwar im Zusammenhang mit der Handhabung infizierter Tierkörper und der möglichen Virenverbreitung in der Umwelt durch Jäger.

Die **Jagd** kann allerdings zur **Probenahme** erforderlich sein.



# Jagd im Seuchengebiet

- Es wird angenommen, dass durch gezielte Jagd (vor allem von Frischlingen jünger als ein Jahr) die Anzahl anfälliger Tiere vorübergehend verringert wird; dies sollte zum Abebben der Infektion beitragen ...?
- Beim Jagen von Jungtieren überleben jedoch möglicherweise genügend fruchtbare Bachen, um eine hohe Geburtenrate aufrechtzuerhalten und anfällige Tiere zu gebären, die zum Fortbestehen der Seuche beitragen ...



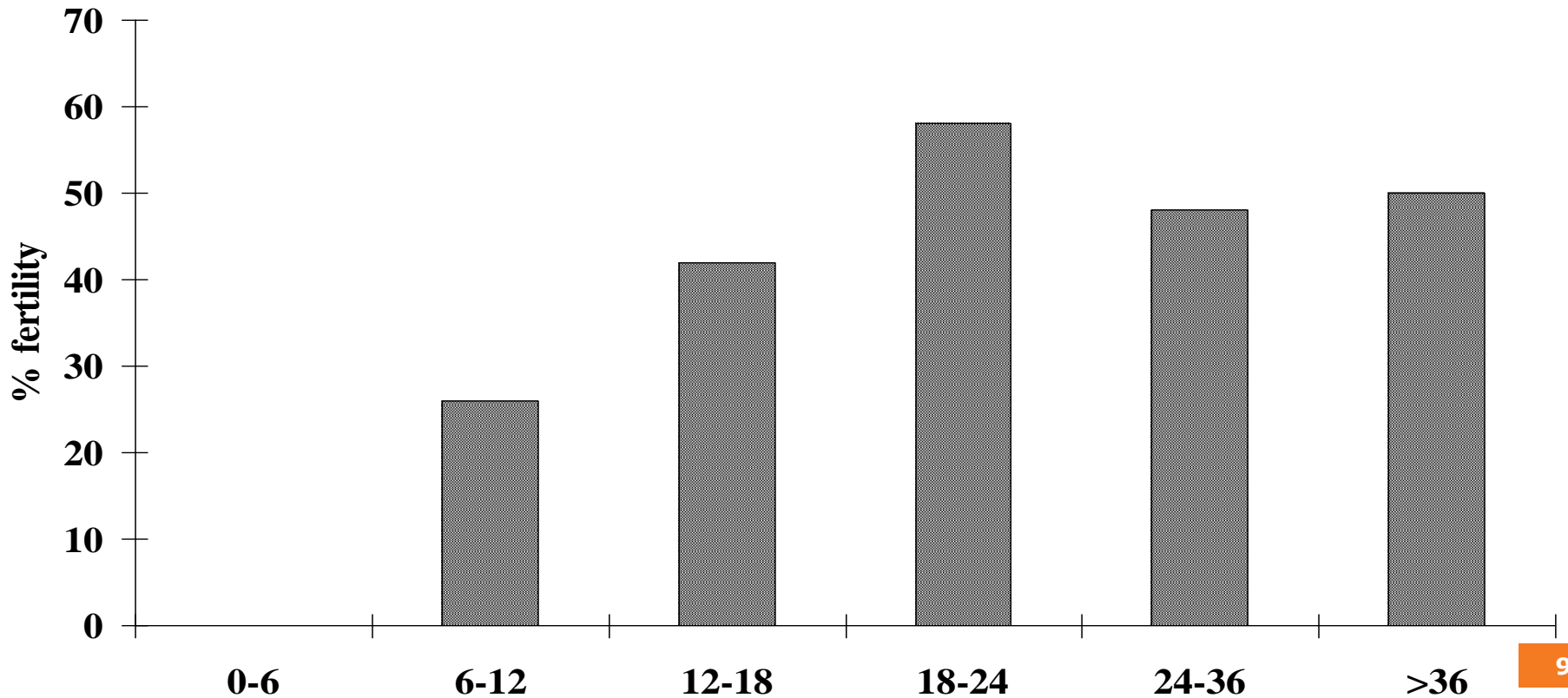


# Jagd im Seuchengebiet

- Als Alternative würde die Jagd auf fruchtbare Bachen die Population langfristig senken.



# Fruchtbarkeit von Wildschweinen



# Wildschweindichte – wie kann sie geschätzt werden?

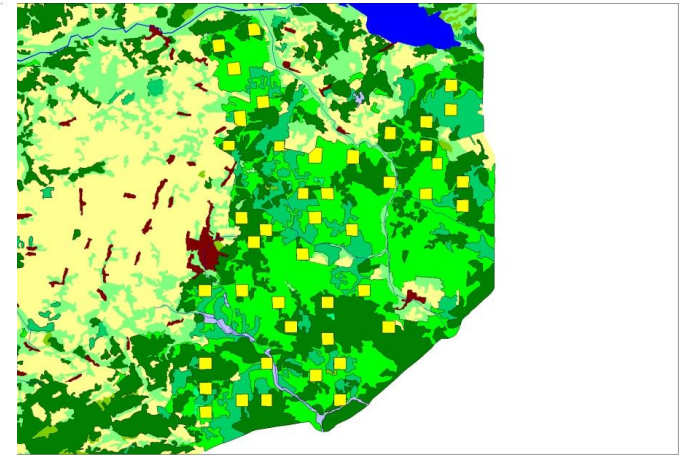
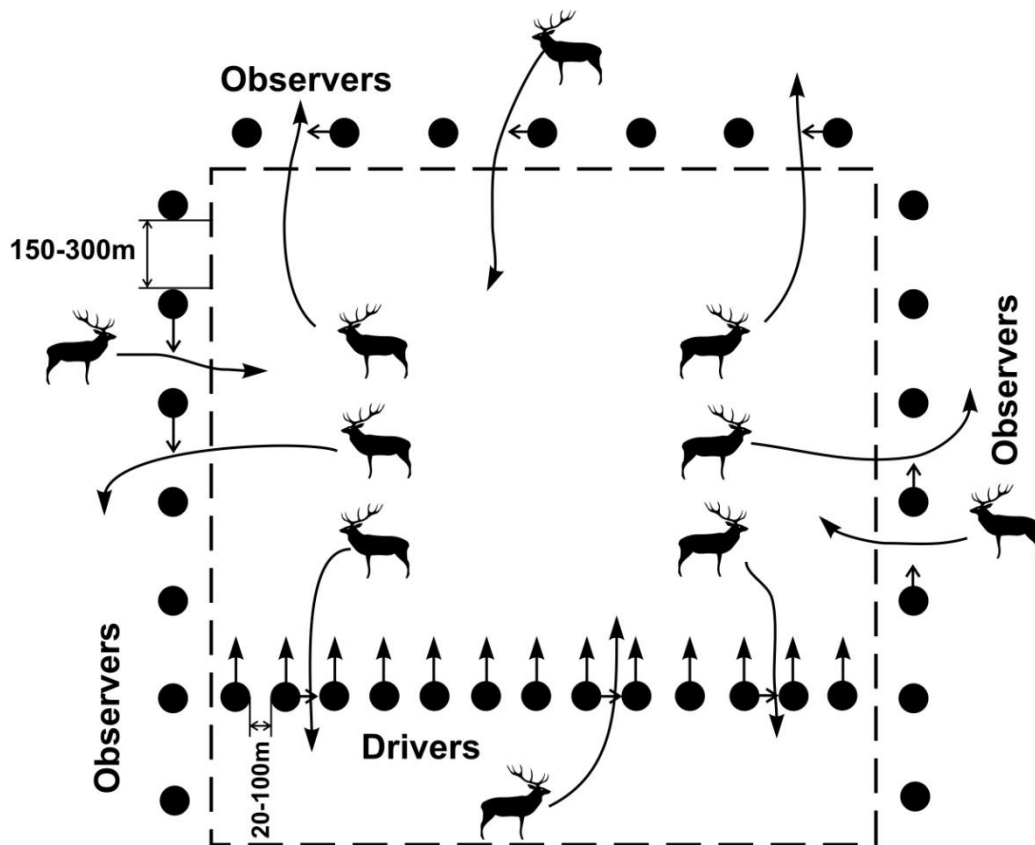


# Schätzmethoden

**Treibzählung** – Zählen der Tiere, die aus einem mit Beobachtern umstellten Waldgebiet durch stille Treiber herausgetrieben werden (direkte Methode):

- auf 10% der von der Tierzählung abgedeckten Fläche
- unter Einsatz von Beobachtern und Treibern (ca. 50–70 Personen)
- Berechnungsfehler ca. 20%
- erfahrenes Personal (Disziplin extrem wichtig), um eine doppelte Zählung der Tiere zu vermeiden
- im Winter bei kahlen Bäumen ist gute Sicht gewährleistet
- zusätzliche Informationen zu Alter und Geschlecht der Tiere können erfasst werden

# Schätzmethoden – Treibzählung

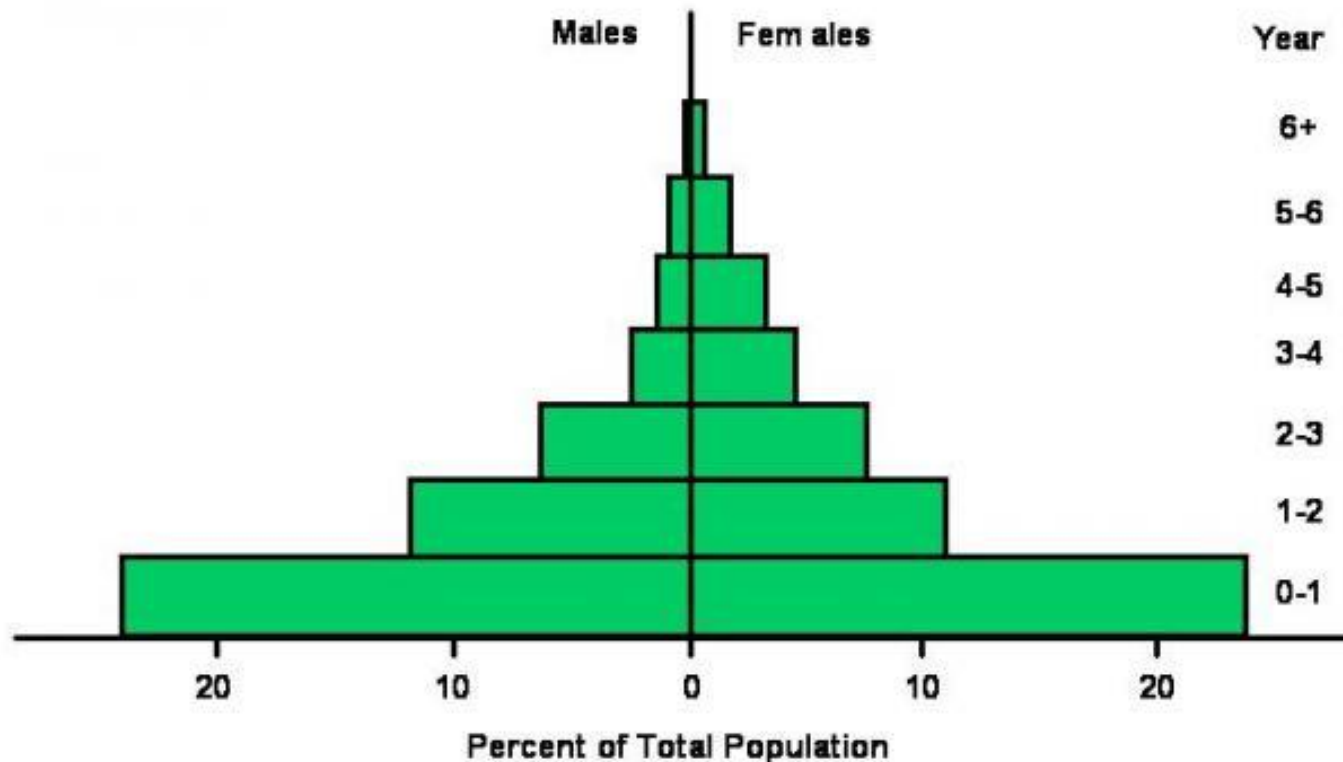




European  
Commission

# Wildschweinpopulation

Die Populationspyramide zeigt die Zusammensetzung einer typischen Population nach Geschlecht und Altersklasse.

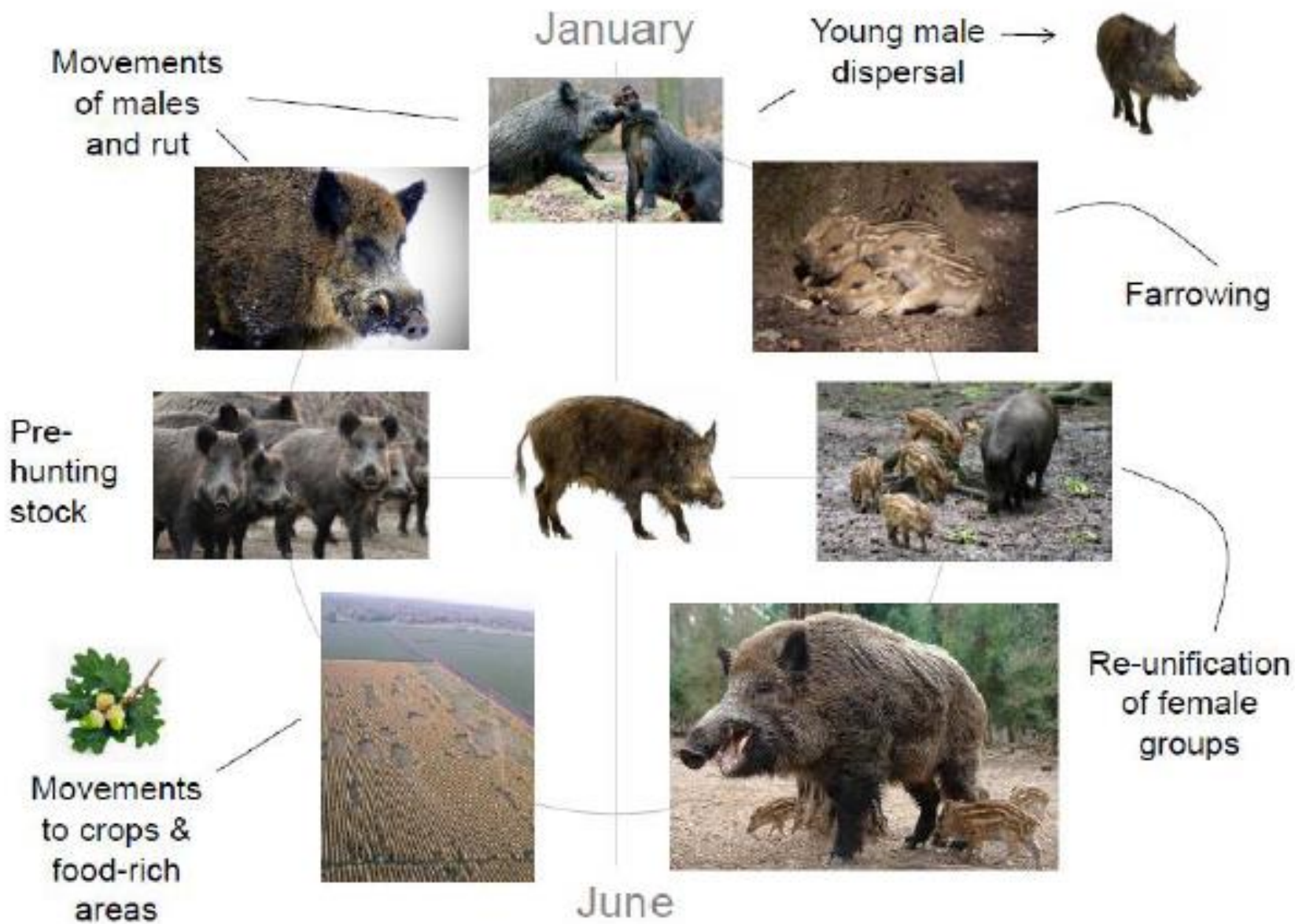


# Management der Wildschweinjadg

Auf ein Jahr bezogen umfasst die Wildschweinjadgquote typischerweise folgende Altersgruppen:

- Subadulte Tiere jünger als ein Jahr: 40–60%
- Junge Tiere zwischen 1 und 2 Jahren: 20–40%
- Adulte Tiere (älter als 2 Jahre): bis zu 20%

Die Geschlechtsverteilung in der Wildschweinjadgquote sollte 1:1 betragen.

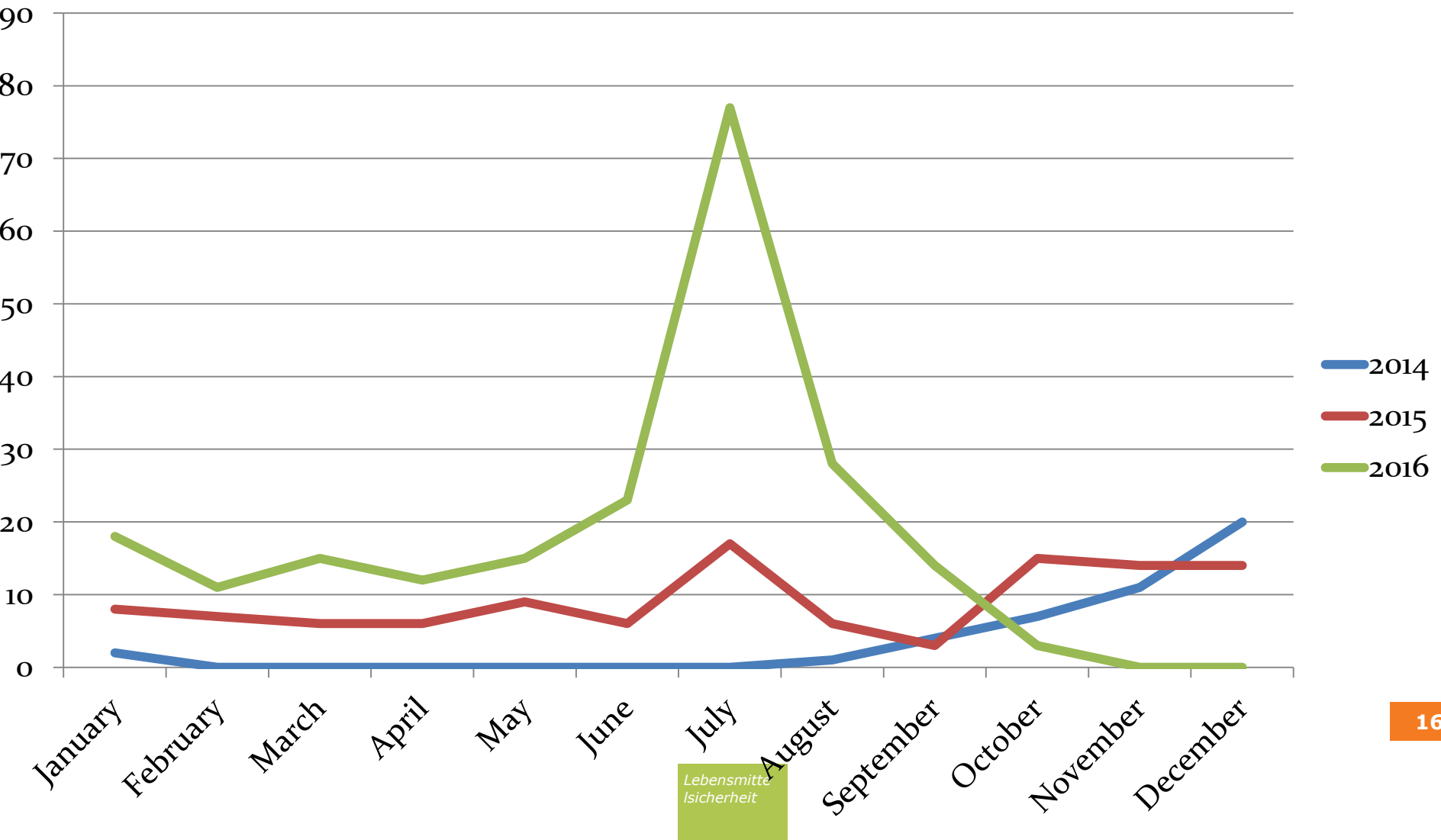






European  
Commission

# Saisonabhängigkeit von ASP bei Wildschweinen in LT

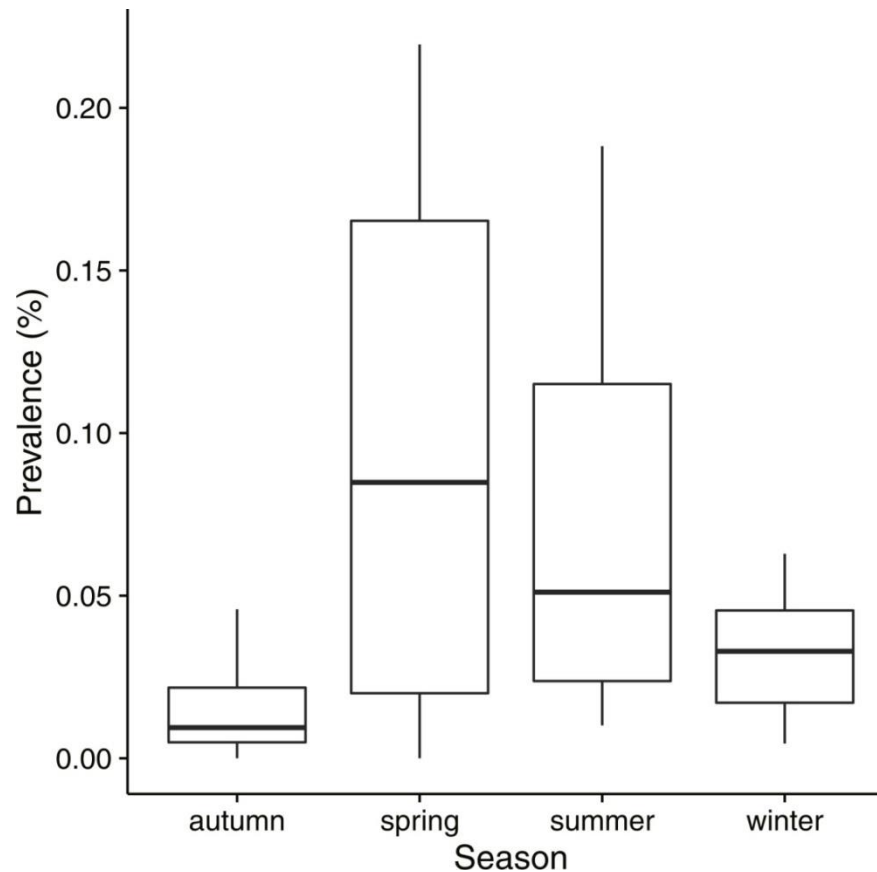


Lebensmittel  
Sicherheit



European  
Commission

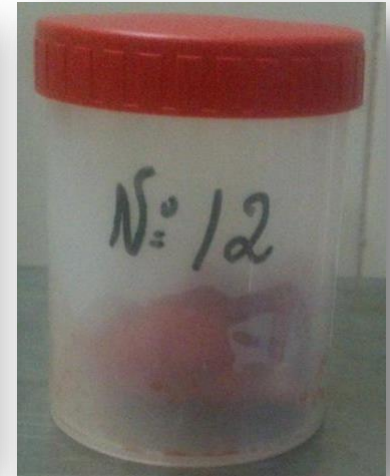
# Saisonabhängigkeit von ASP bei Wildschweinen in PL (2014–2015)





European  
Commission

# Probenahme

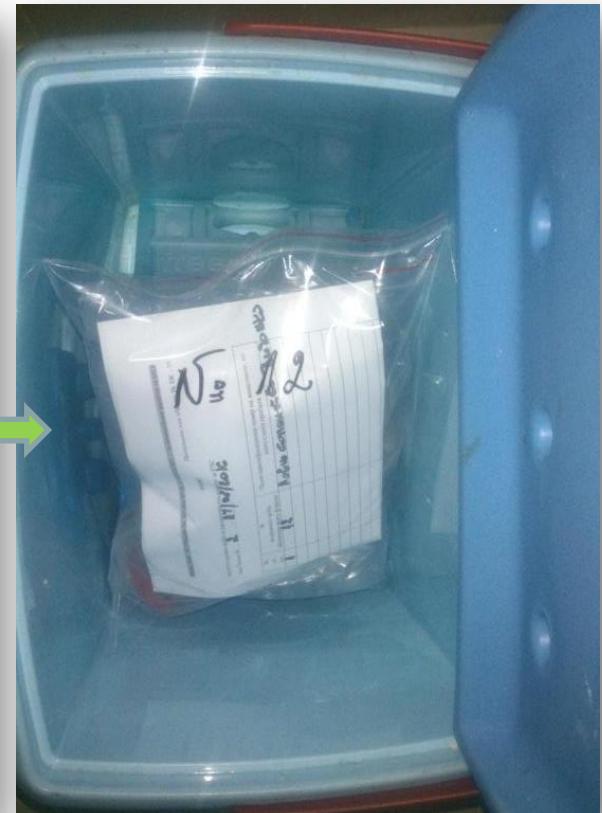


Lebensmittel  
Sicherheit



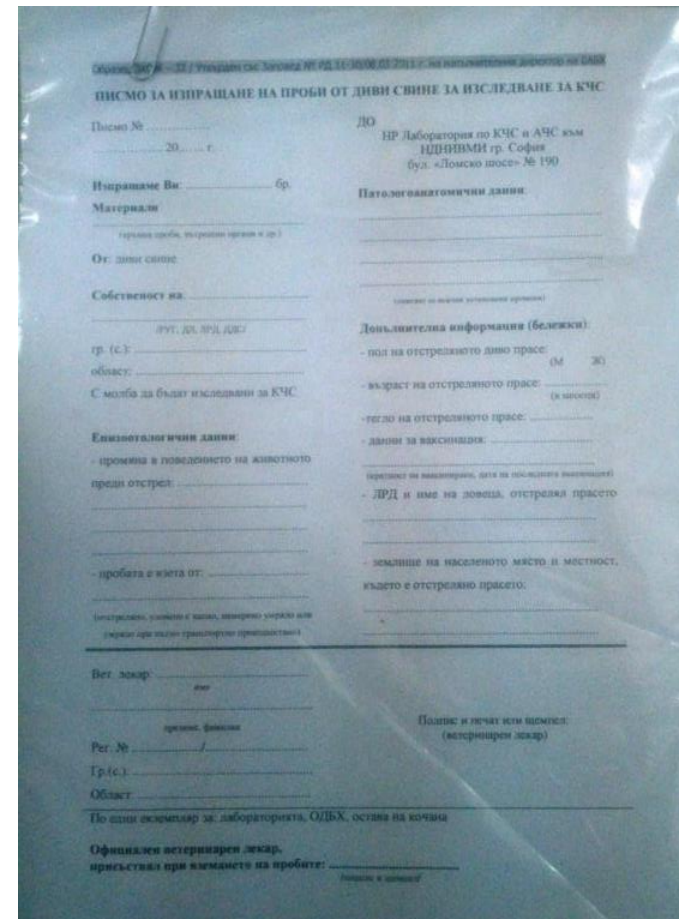
European  
Commission

# Probenahme



# Probenahme

- **Kennzeichnung der Proben:**
  - Name der Person, die die Probe eingereicht hat
  - Datum
  - Geo-Koordinaten des Ortes, an dem das Tier geschossen wurde
  - Spezies, Alter, Geschlecht und Gewicht des Tieres
  - Beobachtete Verletzungen
  - Beschreibung der eingereichten Proben
  - Weitere relevante Informationen
- **Zustellung an das Labor:**
  - Innerhalb von 24 Stunden
  - Zugelassener und geschulter Kurier



Образец № 01-27 / Уведомление № 01-01-0000-01-2011 г. на националния директор на ДВК

**ПИСМО ЗА ИЗПРАШАНЕ НА ПРОБИ ОТ ДИВИ СВИНЕ ЗА ИЗСЛЕДВАНЕ ЗА КЧС**

Посмо № ..... ДО  
 ..... 20... г. ИР Лаборатория по КЧС и АЧС към  
 ЦДНВВМИ гр. София  
 бул. «Ломско шосе» № 190

Изпращаме Ви: ..... бр. Патологоанатомични данни:  
 Материали: .....  
 (свободна проба, изстрелен орган и др.)

От: диви свине

Собственост на: .....  
 (ИУТ, ДЛ, ЛРД, ДВЛ)

гр. (с.): .....  
 област: .....  
 С молба да бъдат изследвани за КЧС.

Епизоотологични данни:  
 - промяна в поведението на животното преди отстрел: .....  
 - пробата е взета от: .....  
 (свободно, убито в лов, изстрелено убито или убито при изстрел, транспортно произшествие)

Допълнителна информация (безлежки):  
 - пол на отстреляното диво прасе: (М) (Ж)  
 - възраст на отстреляното прасе: (к месо) (к месо)  
 - тегло на отстреляното прасе: .....  
 - данни за ваксинация: .....  
 (персонал на ваксинация, дата на последната ваксинация)  
 - ЛРД и име на ловеца, отстрелял прасето: .....  
 - землище на населеното място и местност, където е отстреляно прасето: .....

Вет. лекар: .....  
 (име, фамилия)

Рег. № .....  
 Гр.(с.): .....  
 Област: .....  
 По този екземпляр за лабораторията, ОДБХ, остава на качачи

Полник и печат или щемсел:  
 (ветеринарен лекар)

Официален ветеринарен лекар,  
 присъстващ при вземането на пробите: .....

# ASP-Strategie für den östlichen Teil der EU

- **Probenahme von Wildschweinen:**

Die Probenahme im gesamten Land sollte auf einer erweiterten passiven Überwachung basieren: Alle Wildschweine, die tot oder krank aufgefunden werden, müssen per qRT-PCR auf ASP getestet werden.

- **Entsorgung von Tierkörpern:**

Auf der Basis der bereits umgesetzten erweiterten passiven Überwachung. Beim Nachweis von ASP in zuvor nicht betroffenen Gebieten sollte das passive Auffinden von Tierkörpern durch die aktive Suche ergänzt werden, die von Fachleuten an von der zuständigen Behörde ausgewiesenen Hotspots durchgeführt werden.

# ASP-Strategie

## ***Passive Überwachung:***

*Beste Überwachungsmethode für die Früherkennung fast aller Infektionskrankheiten und insbesondere von ASP bei Wildschweinen*

***Aktive Überwachung** ist nutzlos für die Früherkennung in freien und gefährdeten Gebieten, aber eine gute Methode zur Schätzung der Krankheitsprävalenz in bereits infizierten Gebieten.*

# ASP-Strategie

## ***Zu testen:***

*Alle tot aufgefundenen oder im Straßenverkehr getöteten Wildschweine!*

*Alle erlegten Wildschweine, die ein auffälliges Verhalten zeigen.*



**Vielen Dank für Ihre  
Aufmerksamkeit!**



Diese Präsentation erfolgt unter Vertrag mit der Exekutivagentur für Verbraucher, Gesundheit, Landwirtschaft und Lebensmittel (<http://ec.europa.eu/chafea>). Der Inhalt dieser Präsentation liegt in der alleinigen Verantwortung von Opera S.u.r.l., dem Istituto Zooprofilattico Sperimentale Lombardia e Emilia Romagna Opera Surl und dem Staatlichen Lebensmittel- und Veterinärdienst Lettlands und kann in keiner Weise als Sichtweise der Exekutivagentur für Verbraucher, Gesundheit, Landwirtschaft und Lebensmittel oder einer anderen Stelle der Europäischen Union angesehen werden. Die Exekutivagentur für Verbraucher, Gesundheit, Landwirtschaft und Lebensmittel oder jede andere Stelle der Europäischen Union ist unter keinen Umständen verantwortlich für den Inhalt von Kommunikationsmaterialien, die von Auftragnehmern erstellt werden.

## **Opera S.u.r.l.**

Viale Parioli 96 - 00197 Roma - Italy  
Tel +39 06 96042652 / +39 06 8080111  
Fax +39 06 89280678  
[info@opera-italy.it](mailto:info@opera-italy.it); [www.btsftraining.com](http://www.btsftraining.com);  
[www.opera-italy.it](http://www.opera-italy.it)

## **Bessere Schulung für sicherere Lebensmittel BTSF**

• *European Commission  
Consumers, Health, Agriculture and Food Executive  
Agency  
DRB A3/042  
L-2920 Luxembourg*